

world of rope

published by CASAR

Seite 2

SCHWERLAST-MONTAGEAUGE

Seite 3

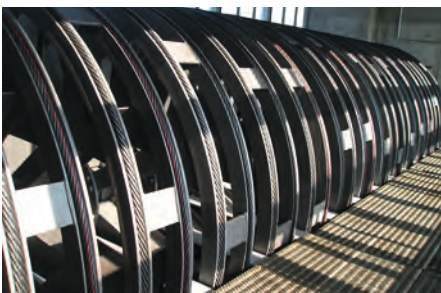
ITC KONFERENZ 2013
ORGANISATORISCHE NEUIGKEITEN

Seite 4

CASAR UND DIE WIRECO PRODUKTFAMILIE

Schiffshebewerk Lüneburg, Niedersachsen

Das in der Nähe der niedersächsischen Stadt Lüneburg gelegene Schiffshebewerk Lüneburg-Scharnebeck war bei seiner Eröffnung im Jahre 1974 die damals weltgrößte Anlage zum Heben von Binnenschiffen der Europaklasse. 38 m Höhendifferenz müssen vom Elbe-Seitenkanal zum höher gelegenen Mittellandkanal überbrückt werden. Dazu können unabhängig zwei wassergefüllte Tröge über eine in 4 Türmen befindliche Seilkonstruktion bewegt werden, die aus insgesamt 240 Seilen besteht. Die beiden 100 m langen und je 5800 t schweren Transporttröge werden dabei über mit den Seilen verbundenen Ausgleichsgewichten aus



Schwerbeton ausbalanciert, um den Energieaufwand in der Anlage zu minimieren. Nach einigen Jahrzehnten stand nun eine Revision der gesamten Anlage an und die zuständige Schifffahrtsbehörde entschied, die verwendete Seiltechnik auf den neuesten technischen Stand zu bringen. Erklärtes Ziel war es, eine Mindestlebensdauer der Seile von 35 Jahren oder 350.000 Bewegungszyklen zu erreichen. In Zusammenarbeit mit Spezialisten der Universität Stuttgart erfolgte



nach umfangreichen Untersuchungen eine Seilempfehlung zugunsten einer Lösung mit kunststoffummanteltem Herz und letztlich der Beschaffung von CASAR Stratoplast im Durchmesser von 54 mm in Gleichschlag. Nachdem im Frühjahr 2012 die erste Hälfte der insgesamt 26 km Seile ersetzt wurde, folgt jetzt die zweite Austauschphase. Diese bewährte Seilkonstruktion wird die problemlose Nutzung des Schiffshebewerkes für die kommenden Jahrzehnte sicherstellen.



Blake Chandler

WireCo WorldGroup
Senior Vice President Sales

Sie halten unsere erste Ausgabe von World of Rope in Ihren Händen. In regelmäßigen Abständen möchten wir Sie mit Informationen über Produkte aus dem Hause CASAR aber auch mit Neuigkeiten aus dem Unternehmen und zu aktuellen Markttereignissen versorgen. Wir haben diese Art der Kommunikation gewählt, um schnell und unkompliziert Neuigkeiten aus dem Unternehmen mit unseren Kunden auszutauschen und Sie so auf Dinge aufmerksam machen zu können, die Ihre Unternehmensaktivitäten verbessern können. Wir freuen uns heute schon auf weitere Ausgaben von World of Rope und Ihre Resonanz darauf.

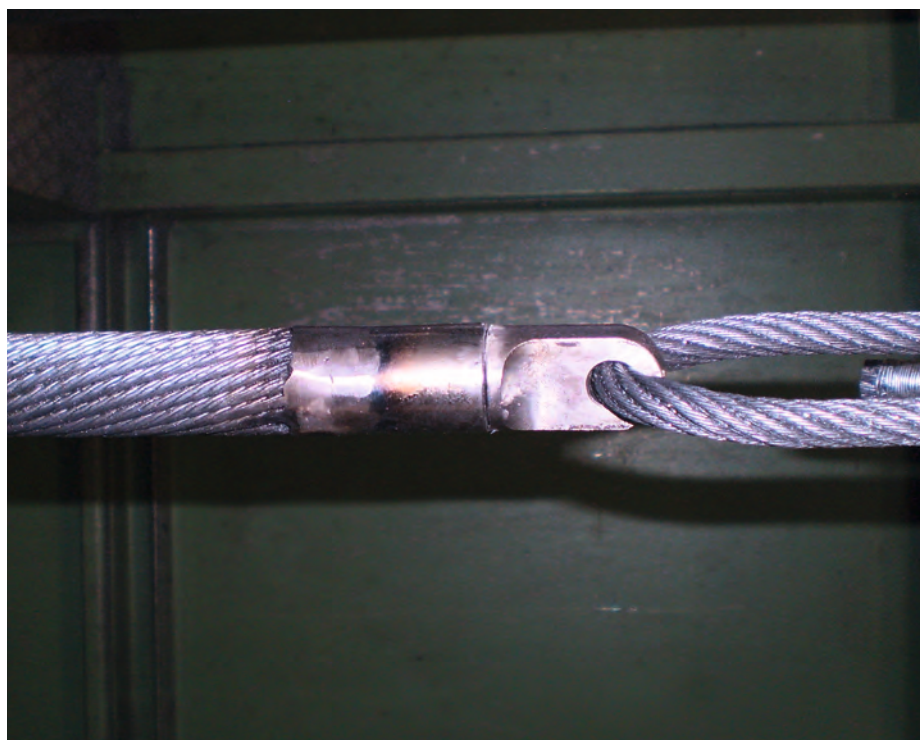
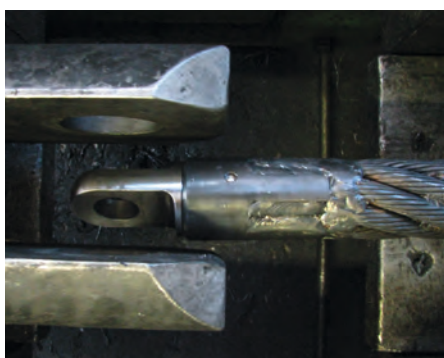
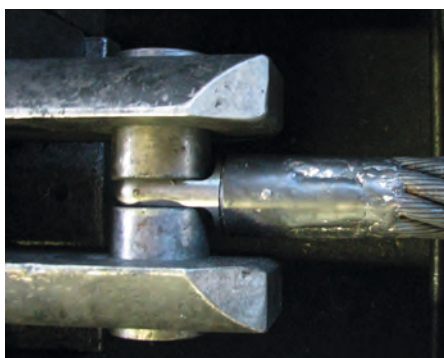
Mit freundlichen Grüßen

Schwerlast-Montageauge

Eine enge Zusammenarbeit mit Kranherstellern und die Entwicklung maßgeschneiderter Produkte ist seit der Gründung 1948 ein Markenzeichen von CASAR. Diese enge Zusammenarbeit umfasst nicht nur die Seile selbst sondern auch das relevante Zubehör wie Endverbindungen oder Installationshilfen. Die stetig zunehmende Leistungsfähigkeit von Kranen und Winden weltweit führt zu gestiegenen Anforderungen, nicht nur für die Seile, sondern auch für das Zubehör.

formen, großen Winden und Krangroßgeräten wichtig, bei denen Seile mit großen Stückgewichten eingezogen werden müssen. Zusätzlich empfehlen wir diese Seile unter einer gewissen Vorspannung einzuziehen, was die Beanspruchung am Montageauge noch zusätzlich erhöht. Es existieren 2 Varianten des Schwerlast-Montageauges, die erste wird komplett verschweißt, was auch vor Ort auf der Baustelle mit Schutzgas gemacht werden kann. Dabei gilt es zu beachten, dass das Verschweißen nicht ganz

ten Montageauge. Um das Montageauge zu befestigen, müssen zunächst die Außenlitzen des Seils abgeschält werden, um die Hülse auf die Stahleinlage aufzuschieben zu können. Im Anschluss wird die Hülse auf die Stahleinlage gepresst und der Spalt zwischen der Hülse und den Außenlitzen verschweißt. Diese Mischung aus Schweißen und Verpressen bietet zusätzliche Sicherheit, da die Verbindungsfläche zwischen Seil und Montageauge sehr groß ist und wir zwei voneinander unabhängige Lastpfade haben.



Unsere jüngste Neuerung, das Schwerlast-Montageauge, geht auf die spezielle Anforderung eines Kunden, einem großen deutschen Kranhersteller, zurück. Auf den ersten Blick erscheint dieses Montageauge wenig spektakulär, da sein Dienst mit Abschluss der Seilinstallation endet und es für den laufenden Betrieb selbst ohne Bedeutung ist. Allerdings weiß jeder Fachkundige, welche Fehler bereits während der Installation gemacht werden können und welche dramatischen Auswirkungen dies auf das Seil haben kann. Mit unserem (schwebende Patentanmeldung) Schwerlast-Montageauge ist es uns gelungen, eine starke und zuverlässige Installationshilfe für unsere Partner und Kunden zu entwickeln. Dies ist besonders bei der Installation in Minen, auf Offshore-Platt-



einfach ist und von einem Fachmann durchgeführt werden sollte. Die ausgeprägten Schweißnähte gewährleisten eine sichere Verbindung. Die zweite Variante ist eine Kombination aus einer verpressten Hülse und einem verschweiß-

Beide Ausführungen des Schwerlast-Montageauges erreichen außergewöhnlich hohe Bruchkräfte, sie liegen beispielsweise doppelt so hoch wie die des bisher üblichen CASAR Montageauges. Das 24 mm Schwerlast-Montageauge beispielsweise erreicht eine Mindestbruchkraft von ungefähr 5 t. Diese Mindestbruchkraft kann durch kleinere Veränderungen des Designs weiter erhöht werden. Auch Sonderbauformen die bezüglich Freigängigkeit, Bohrungen etc. spezielle Anforderungen erfüllen, sind jederzeit problemlos realisierbar.

Sprechen Sie uns an.

Wir sind in der Lage das Schwerlast-Montageauge an jedes beliebige Drahtseil, welches wir produzieren, anzubringen.

ITC Konferenz 2013



Dr. Oliver Fries
WireCo WorldGroup,
Vice President of Global R&D,
Innovation and Technology

Die europäische Baubranche erlebt nach harten Jahren eine langsame Verbesserung der wirtschaftlichen Situation und dadurch bedingt auch eine bessere Auslastung der vorhandenen Kranflotten. Die im November stattfindende dritte Turmdrehkrankonferenz bietet eine ausgezeichnete Möglichkeit, sich von Spezialisten aus der Industrie über die aktuelle Situation informieren zu lassen. Herr Dr. Oliver Fries, globaler Leiter der Abteilung Innovation und Technologie bei der Konzernmutter WireCo, wird dabei über das Thema Kranseile referieren. Sein Schwerpunkt liegt dabei auf den Themen richtige Seilauswahl und die Verlängerung der Seillebensdauer durch optimale Wartung. Die Veranstaltung bietet eine sehr gute Gelegenheit, sich über diese Themen zu informieren und auch, um sich mit Herrn Dr. Fries darüber auszutauschen. Das CASAR Team würde sich sehr über Ihr Kommen freuen.

Weitere Informationen zu dieser Veranstaltung finden Sie auf der Webseite des Veranstalters.

<http://www.khl-group.com/events/itc/>



4. und 5. November 2013

Kempinski Hotel Bristol Berlin

PROGRAMME (Originalprogramm)

MORNING SESSION

Registration, networking and morning coffee

Welcome and opening remarks

- > **Alex Dahm**, editor, International Cranes and Specialized Transport, Conference chairperson

Global construction markets

- > **Chris Sleight**, editor, International Construction

Regulatory challenges in crane operations

- > **Robert Weiss**, vice president, Cranes Inc. And SC&RA member

Tower crane solutions for customer benefits

- > **Dominique Tasch**, managing director, Liebherr-Werk Biberach
- > **Thorsten Hesselbein**, head of tower crane solutions, Liebherr-Werk Biberach

Quality control 2.0

- > **Peter Juhren**, national service manager, Morrow Equipment

Adding value to the UK construction sector

- > **Duncan Salt**, director and general manager, HTC Plant

The Middle East perspective on tower crane rental and distribution

- > **Nabil Al Zahlawi**, general manager, NFT

AFTERNOON SESSION

Topic to be confirmed

- > **Dr Oliver Fries**, vice president global R&D, innovation and technology, WireCo Groupe Europe

The perfect jobsite – how manufacturers and contractors jointly manage modern day challenges on job sites.

- > Speaker to be confirmed. **Terex Cranes**

Financing Tower Cranes: A look at the current situation and the way forward.

- > **Dr Peter Schiefer**, CEO Wolffkran / CECE

Collision avoidance systems – their benefits and potential for development.

- > **Rémi Déporte**, Manitowoc cranes

Questions followed by closing remarks and drinks reception in the Foyer Schloss-Saal.

*The organisers reserve the right to change the programme at any time.



Organisatorische Neuigkeiten

Wir freuen uns, Herrn Peter Van der Voorde seit 1. September als District Sales Manager für Benelux und Regional Sales Manager für Frankreich in unserem Team begrüßen zu dürfen. Er wird sowohl von seinem Home-office in Belgien, als auch von unserem Hauptsitz in Kirkel aus arbeiten.

Herr Van der Voorde hat Unternehmensführung und Marketing an der Hogeschool Universität in Brüssel studiert und bringt mehr als 19 Jahre Erfahrung im Seilgeschäft mit. Nach 15 Jahren bei der Firma Belgian Yarn und dem Seilhersteller Bexco wechselte er

vor 3 Jahren als Sales und Marketing Manager zu ScanRope Marine nach Norwegen.

„Der Markt ist heutzutage sehr anspruchsvoll und herausfordernd. Ein finanzstarkes Unternehmen wie CASAR, das jederzeit qualitativ hochwertige Produkte weltweit liefern kann, ist da der perfekte Partner – heute und auch in der Zukunft“.

CASAR und die WireCo Produktfamilie

Der Technologieführer in Seilen für die unterschiedlichsten Krananwendungen bietet Ihnen vielfältige Vorteile.

Seit mehr als 6 Jahrzehnten liefert CASAR fortschrittliche, maßgeschneiderte Seillösungen „Made in Germany“, die die höchsten Anforderungen unserer Kunden erfüllen. Unsere Produkte werden in enger Zusammenarbeit mit unseren Kunden entwickelt und erfüllen die stetig wachsenden Anforderungen an höchste Bruchkräfte, lange Lebensdauer bei Dauerbiegung, ausgezeichneten Widerstand gegen Trommelpressungen und natürlich beste Drehstabilität bei drehungsfreien Seilkonstruktionen für große Hubhöhen.

Als Erstausrüster entsprechen unsere Seile den strengen Vorgaben der Kranhersteller in Bezug auf die erforderlichen engen Toleranzen, um so kleinstmögliche Veränderungen in den Seildurchmessern unter Last zu erlauben. Dies wird durch kompromisslose Qualitätssicherungsverfahren und zertifizierte Qualitätsprozesse sichergestellt. So können wir garantieren, dass die weltweiten Standards eingehalten und Risiken minimiert werden. CASAR Seile sind das Original, keine billige Kopie.

Aber nicht nur die Qualität der Produkte ist ein entscheidender Faktor sondern auch der Kundendienst. Anwendungsspezialisten und Service-Ingenieure unterstützen unsere Kunden bei der Seilauswahl, um so das geeignetste Seil aus dem umfangreichen Produktprogramm auszuwählen. Bei Bedarf kann auch eine kundenspezifische Variante spezifiziert werden. Unser umfangreiches Wissen über die Anwendungen, die Seiltechnik, Einbau und Wartung ermöglicht eine stetige Verbesserung der Produkte, um so die Gesamtkosten der Seilanwendung zu reduzieren.

Es erfüllt die CASAR-Mitarbeiter mit Stolz, ein Teil von WireCo zu sein, dem weltgrößten Hersteller von Synthetik- und Stahlseilen. Die finanzielle Stärke von WireCo ermöglicht es CASAR, in viele Bereiche des Unternehmens zu investieren, um so Produkte und Prozesse zu optimieren. Auf der Ebene des Engineering gibt es einen intensiven Austausch bei Forschung und Entwicklung zwischen den Teams in Deutschland, Portugal und den USA mit dem Ziel, noch leistungsfähigere Seile für Krananwendungen zu entwickeln. Diese intensive Zusammenarbeit zwischen WireCo und CASAR ermöglicht es unseren Kunden letztendlich, die eigene Wettbewerbsfähigkeit zu steigern.

DIE NÄCHSTE AUSGABE ERSCHEINT IM
JANUAR 2014

GEPLANTE THEMEN:

- PRODUKT- UND MARKTINFORMATIONEN ÜBER SUPERPLAST10
- ÜBERSICHT DER MODERNISIERUNGEN DES MASCHINENPARKS IN PORTUGAL
- WIRECO MESSEAUFTRIFF AUF DER CONEXPO 2014

REDAKTEUR:

CHRISTIAN SCHORR-GOLSONG

KONTAKT:

CASAR DRAHTSEILWERK SAAR GMBH

CASARSTRASSE 1

D-66459 KIRKEL

TELEFON: +49 6841 8091 0

E-MAIL: INFO.CASAR@WIRECOWORLDDGROUP.COM

INTERNET: WWW.CASAR.DE

